

**Section française du Lyon-Turin :  
Réunion des Commissions  
Territoriales de  
Concertation**

**Chambéry**

**26 septembre 2025**



# Sommaire

**1. Introduction**

**2. Présentation de la section française du Lyon-Turin**

**3. Présentation des Commissions Territoriales de Concertation**

**Temps d'échange**

**4. Un dialogue continu avec le territoire**

**Temps d'échange**

**5. Conclusion**

# Intervenant

## S

- **Mme Vanina NICOLI, préfète de Savoie**
- **Mme Béatrice LELOUP, Directrice Régionale Auvergne-Rhône-Alpes – SNCF Réseau**
- **M. Matthieu COCHARD, Directeur de projet – SNCF Réseau**
- **M. Eric ANDRE, directeur de mission – Groupe Rouge Vif (concertation et communication)**

# Introduction

*Mme Vanina NICOLI, préfète de Savoie*  
*M. Eric ANDRE, Groupe Rouge Vif*

# 01

# Les règles pour cette réunion

Des **temps d'échange** sont prévus au cours de la présentation

:



**Levez la main et attendez** que l'animateur vous donne la parole.



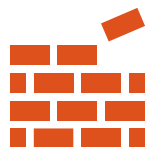
**Déclinez votre identité** nom, prénom et fonction (organisation, association, périmètre)



**Posez votre question** ou faites part de votre réflexion



**Faites des interventions courtes** pour que chacun puisse s'exprimer. Vous pouvez aussi poser vos questions par mail à [concertation.lyonturin@reseau.sncf.fr](mailto:concertation.lyonturin@reseau.sncf.fr) (elles seront traitées et ajoutées au compte-rendu)



**Restez bienveillant et courtois,** pour des échanges constructifs !

# Présentation de la section française du Lyon-Turin

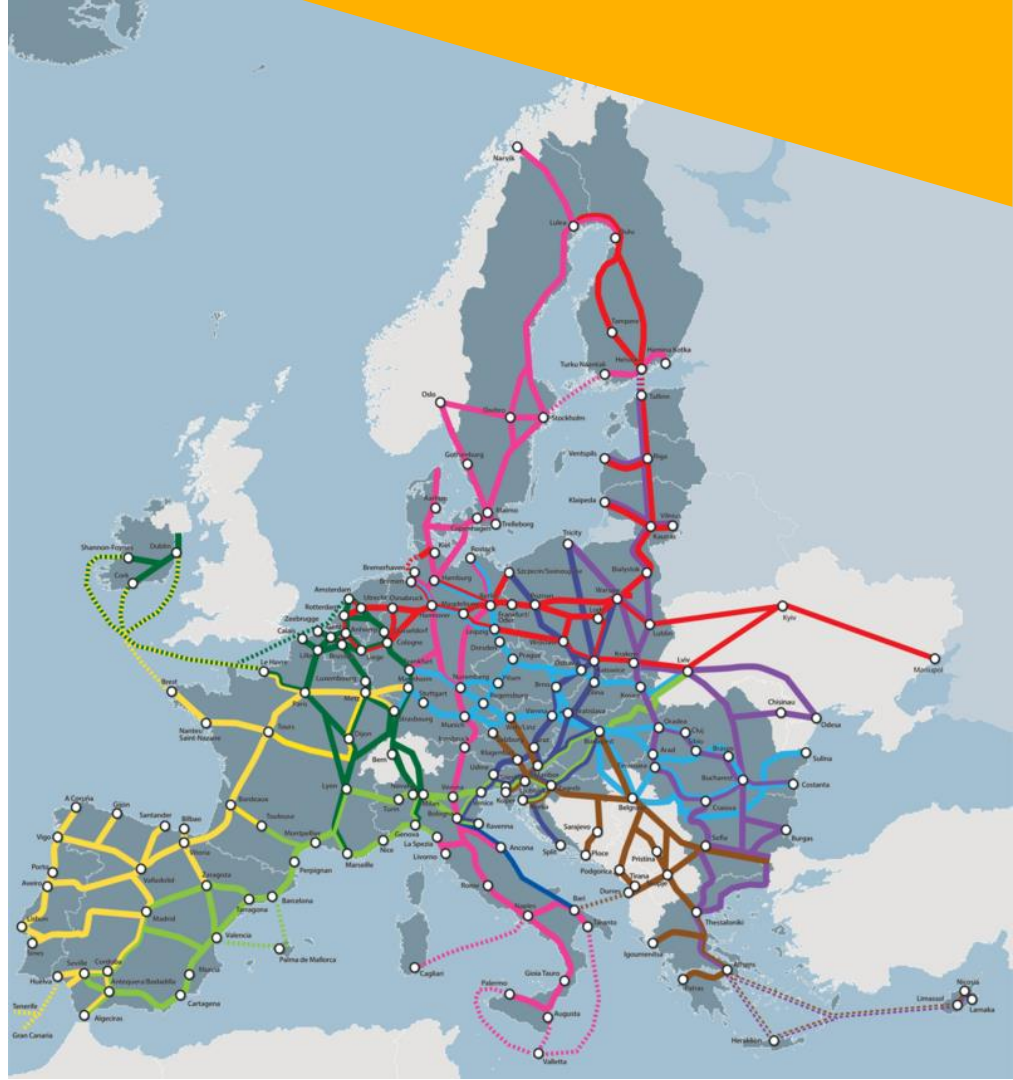
*Mme Béatrice LELOUP, Directrice Régionale Auvergne-Rhône-  
Alpes – SNCF Réseau*  
*M. Matthieu COCHARD, Directeur de projet – SNCF Ré*

# 02

# Le Lyon-Turin : au cœur du réseau transeuropéen de transport

## Objectifs du projet

- ▶ Le Réseau Trans-Européen de Transport est composé de 9 corridors traversant.
- ▶ Le Lyon Turin fait partie du **Corridor Méditerranéen**.



Source :  
Commission Européenne

# Le Lyon-Turin : un projet historique au cœur du réseau transeuropéen de transport

- L'unique solution de franchissement des Alpes dans l'axe est-ouest, aujourd'hui maillon faible pour le transport
- Un projet historique déjà partiellement en cours de réalisation dans sa partie transfrontalière

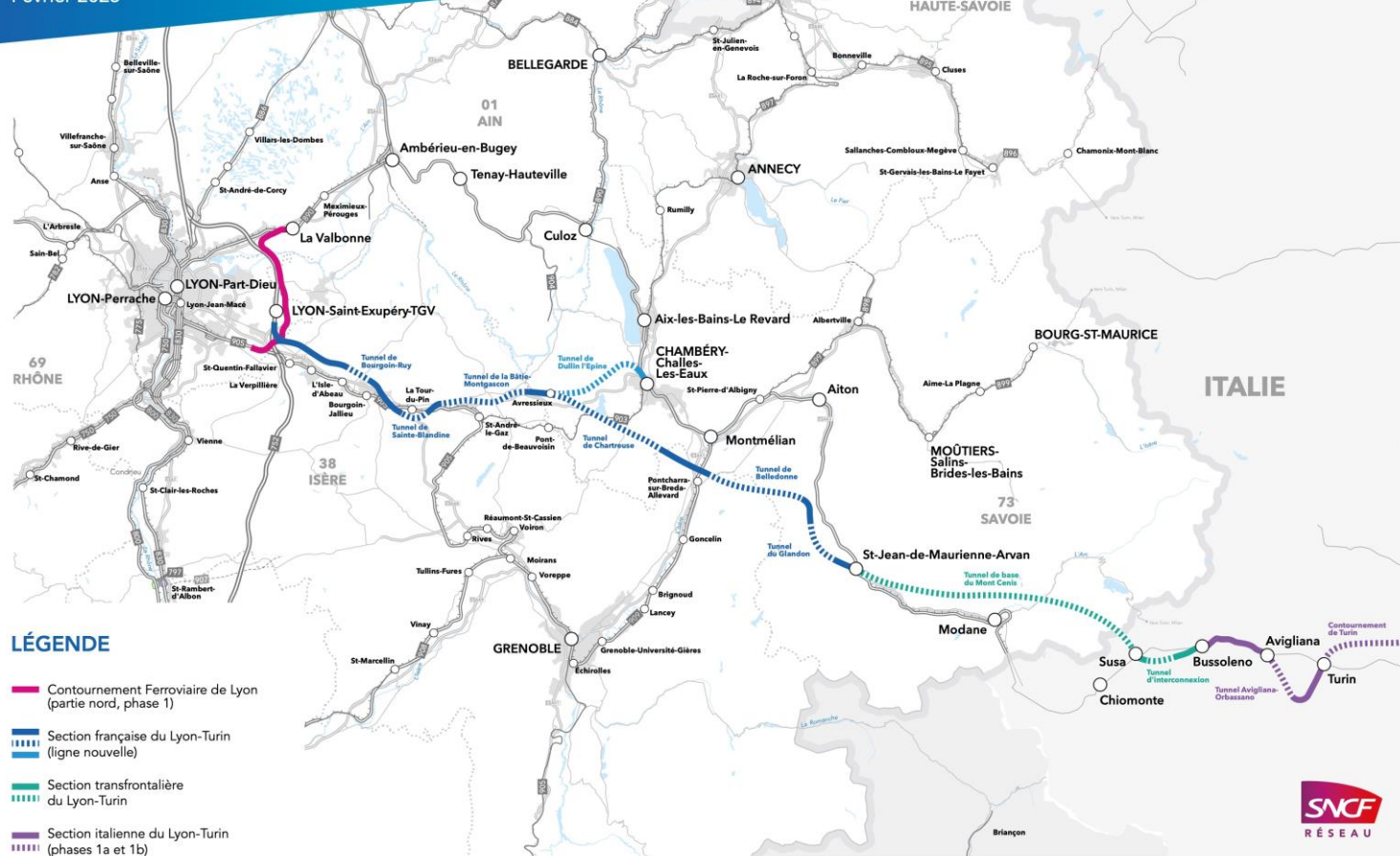
Différents objectifs :

- + Réduire le temps de parcours pour les **trains de marchandises et de voyageurs**
- + Désaturer les axes routiers en **mettant les camions sur les trains et en rendant le fret attractif**
- + Favoriser un mode de transport **sobre et faiblement émetteur** de gaz à effet de serre et de polluants.



# LYON - TURIN CONSTRUIRE UNE LIGNE NOUVELLE POUR DÉVELOPPER LE TRAIN

Février 2025



Version février 2025. Informations à date, susceptibles d'évoluer.

# La section française du Lyon-Turin

- **120 km de ligne nouvelle** pour favoriser le report modal
- Un projet déclaré **d'utilité publique en 2013**
- Un choix de phasage fait en concertation avec les élus en 2021 : **scénario grand gabarit**
- Un projet qui entre aujourd'hui dans une **phase d'études avant-projet détaillé (APD)**

## Les intérêts de cette ligne nouvelle :

- Un **nouveau service unique** : l'autoroute ferroviaire grand gabarit
- **Décharger le réseau ferré au profit des trains de voyageurs** autour des grandes agglomérations
- Une **infrastructure résiliente** aux effets du changement climatique
- Une **nouvelle connexion, complémentaire de la ligne Dijon-Saint-Jean-de-Maurienne** sans dégradation de la qualité du service

# Rappel sur les études déjà conduites sur la section française du Lyon-Turin

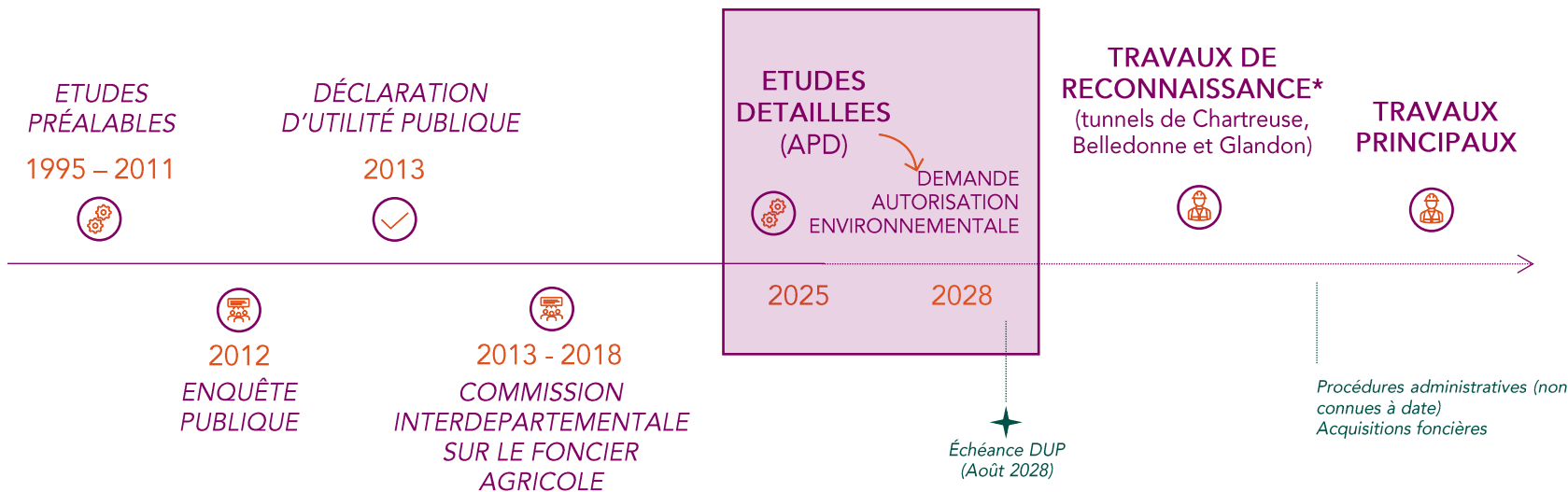
- ▶ Le tracé est défini ; les emplacements réservés sont connus (besoins fonciers pour la voie ferrée, pour les besoins des chantiers, pour certaines mesures compensatoires) ; Une première proposition de méthode de gestion des matériaux d'excavation des tunnels a été faite.

## Objectifs des études en cours

- ▶ Définir les caractéristiques principales du projet et les modalités de sa réalisation
- ▶ Définir les conditions d'insertion du projet (rétablissements, mesures compensatoires, insertion paysagère...)
- ▶ Préparer les procédures administratives et environnementales

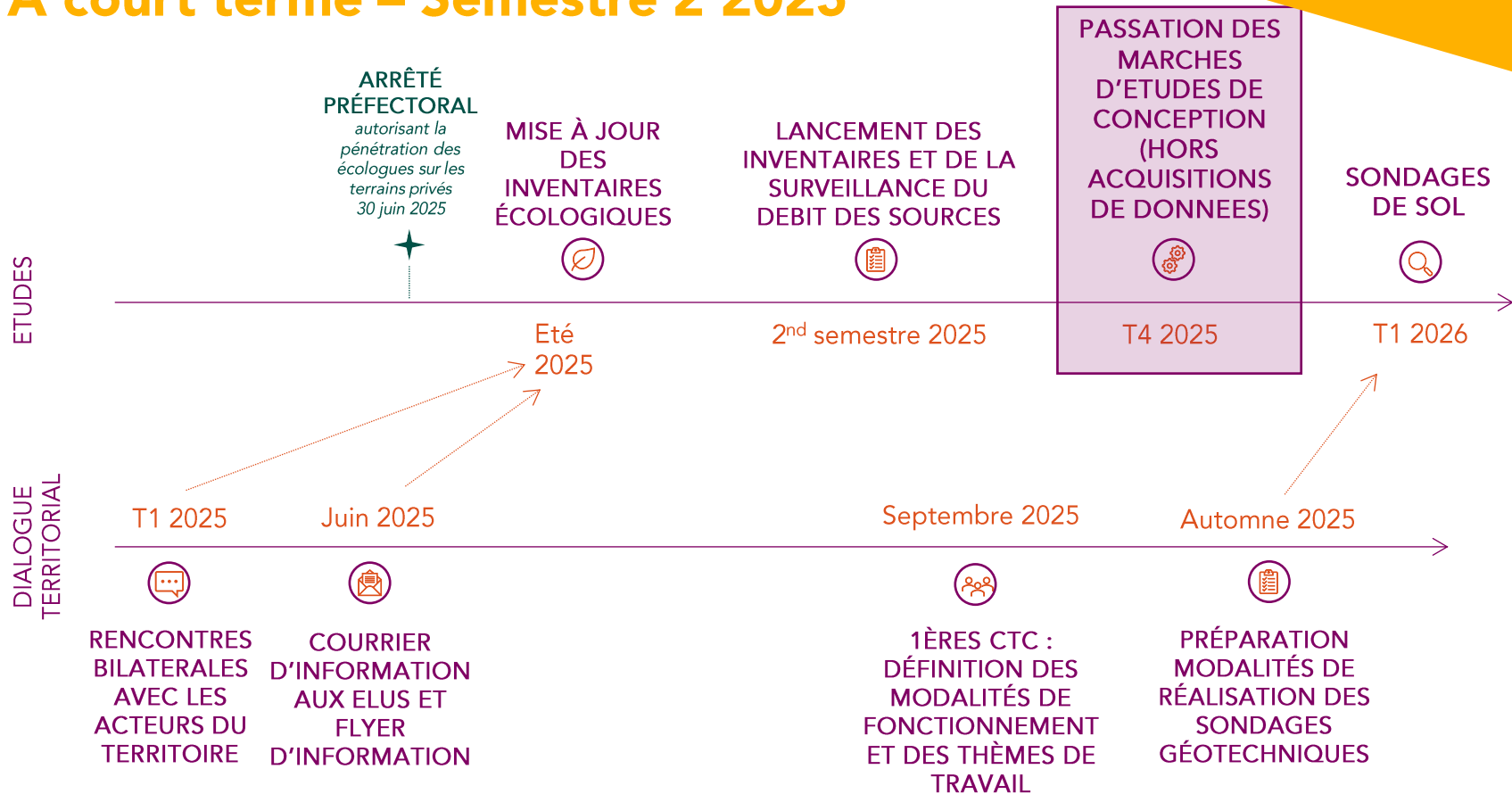


# Etudes d'Avant-Projet Détaillé : calendrier et programme



(\*) Les ouvrages de reconnaissance des grands tunnels (descenderies, galeries...) permettent d'affiner la connaissance géotechnique des terrains traversés et sont ultérieurement utilisés comme points d'accès intermédiaires aux tunnels.

# A court terme – Semestre 2 2025



# Enjeux des études et de la concertation



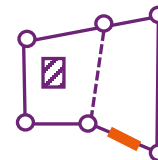
Construire la voie ferrée (et enjeu d'insertion paysagère des viaduc)



Eviter ou limiter les effets sur le secteur agricole



Eviter ou limiter les effets sur le secteur sylvicole



Consommation de foncier non agricole



Améliorer la gestion des matériaux d'excavation



Eviter ou limiter les effets sur le milieu naturel



Accompagner la réalisation des travaux



Autres thématiques à identifier pendant la phase de concertation



Eviter ou limiter les effets sur le bâti existant



Rétablir les voiries routières modifiées par le projet



Protéger les riverains contre les nuisances sonores



Intégrer les remblais dans les paysages

# Présentation des Commissions Territoriales de Concertation

*M. Matthieu COCHARD, Directeur du projet  
M. Eric ANDRE, Agence Rouge Vif*

# 03

# Genèse et rôle des Commissions Territoriales de Concertation

01

Une réserve de la commission d'enquête publique de 2012

02

Une composition adaptée aux enjeux locaux et géographiques : 4 CTC représentatives

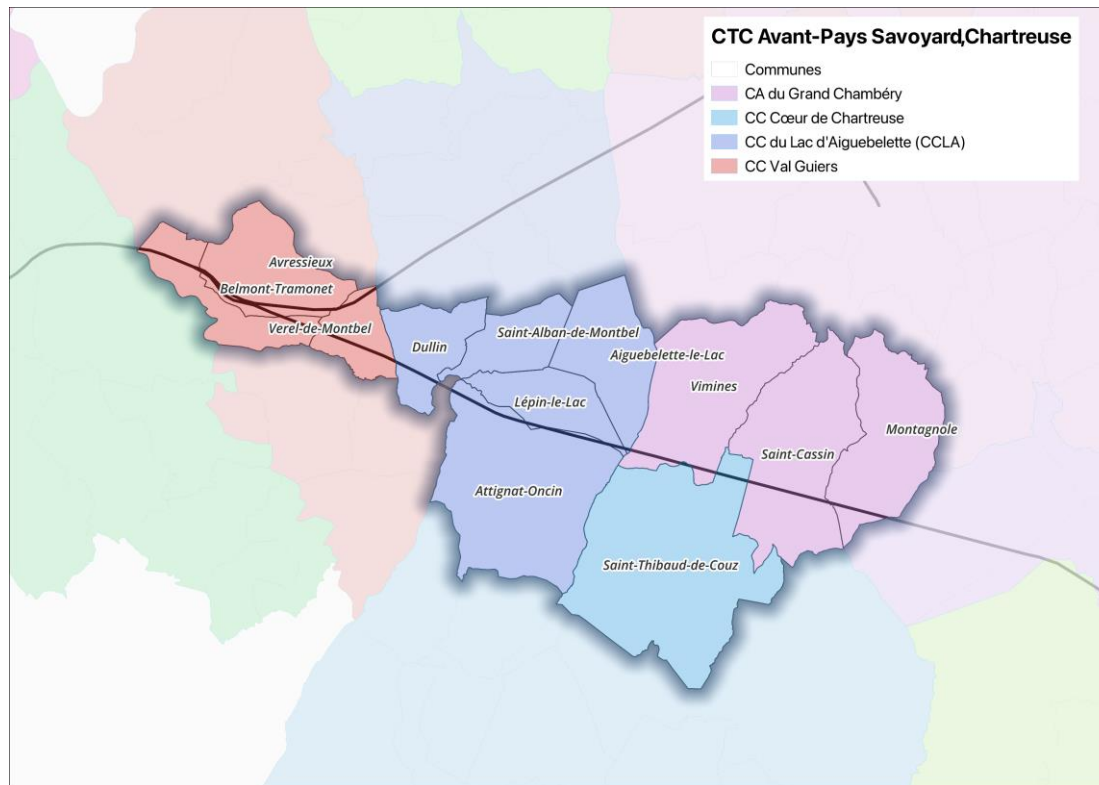
03

Des objectifs clairs : faciliter toutes les étapes de mise en œuvre du projet via le dialogue, l'information et une réflexion et vigilance collective

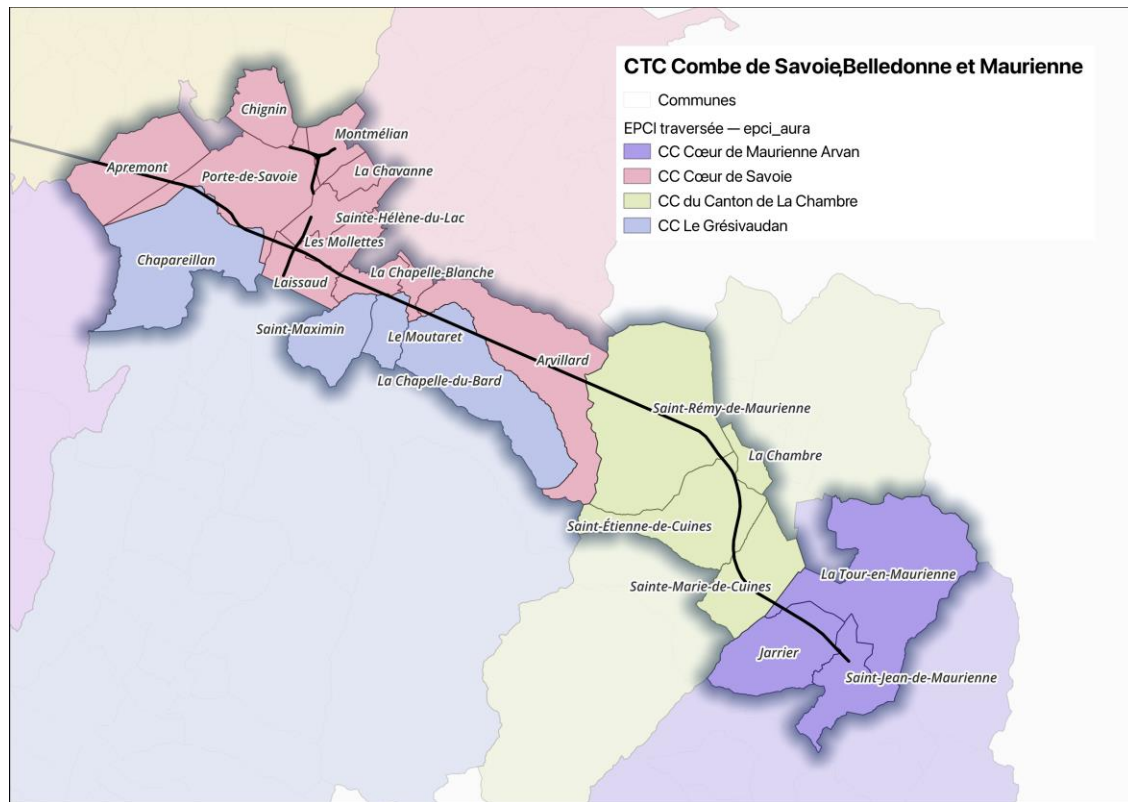
04

Une articulation avec les études : des CTC qui nourrissent et se basent sur les études en cours dans une logique de suivi mutuel

# Composition des CTC en Savoie – Avant-Pays Savoyard et Chartreuse



# Composition des CTC en Savoie – Combe de Savoie, Belledonne et Maurienne



# Une ébauche de charte pour les CTC

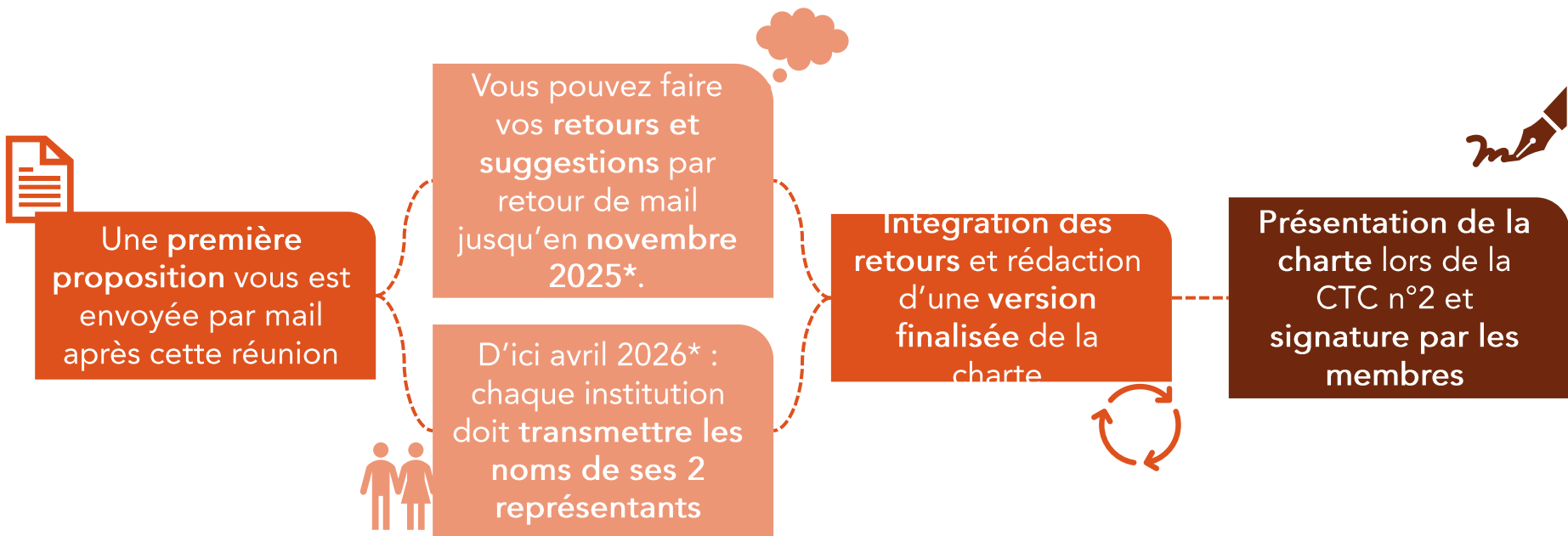
## Objectifs de la charte des CTC :

- **Établir un cadre commun de travail, partagé par tous les membres,**
- **Clarifier les rôles, engagements et principes qui régissent le fonctionnement des CTC,**
- **Favoriser la qualité du dialogue en s'appuyant sur des valeurs communes : respect, écoute, transparence, équité, bienveillance.**

## Que contient cette charte ?

- **Rappel du rôle des CTC :** donner des avis sur les études conduites par le maître d'ouvrage
- **Composition des CTC :** nombre et périmètre, parties prenantes représentées et nombre de siège, intégration des membres...
- **Modalités de fonctionnement des CTC :** 2 réunions plénières par an, envoi de documents préparatoires, transparence et traçabilité des comptes rendus
- **Engagements réciproques :** de la part des membres des CTC, des services de l'État et du maître d'ouvrage
- **Suivi et évolution possible de la charte**
- En annexe : la **liste des membres des CTC**

# Un processus de validation collective du document



\* Les dates exactes seront précisées lors de l'envoi.



**Temps  
d'échange  
15'**

# Un dialogue continu avec le territoire

*M. Matthieu COCHARD, Directeur de projet – SNCF Réseau*

# 04

# Un dialogue installé avec le territoire...

## Des rencontres avec les élus du territoire :

- **5 décembre 2024** : Comité plénier organisé par la préfète de Région Auvergne-Rhône-Alpes
- **7 février 2025** : réunion d'information aux élus tenue par le préfet de Savoie, M. Ravier
- **Depuis le printemps 2025** : dialogue bilatéral et rencontres de SNCF Réseau avec les acteurs du territoire

**30 rencontres avec des acteurs des territoires en Savoie** (élus, associations, monde agricole) depuis avril 2025.

# ... et des outils pour informer largement sur les avancées du projet

Un flyer pour tout comprendre aux inventaires écologiques et aux sondages de sols



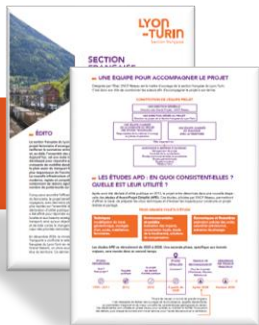
Une plaquette de présentation du projet



Une FAQ « *Tout comprendre à la section française du Lyon-Turin en dix questions* »



Une newsletter récurrente



Un site internet du projet mis à jour

Une information à poursuivre tout au long de la démarche

# Ce que nous retenons des premiers échanges avec le territoire



# Ce que nous retenons des premiers échanges avec le territoire

## Mobilité – en bref

- Cohérence avec les autres projets
- Offre voyageurs du quotidien
- Rétablissements routiers, suppression de PN, itinéraires modes doux
- Lien avec la ligne existante et la mise en service du tunnel de base

# Ce que nous retenons des premiers échanges avec le territoire

## Chantier – en bref

- Matériaux d'excavation : gestion, réutilisation/valorisation, dangerosité/pollution
- Nuisances : sonores, visuelles, vibratoires, sanitaires...
- Déplacements et accès : déviations, coupures ferroviaires
- RETEX tunnel de base

# Ce que nous retenons des premiers échanges avec le territoire

## Environnement – en bref

- Eau : captages, risque de tarissement et de drainage
- Biodiversité & paysage : zones Natura 2000, zones humides, insertion des ouvrages
- Matériaux : stockage/usages des remblais, pollution
- Nuisances sonores et vibratoires

# Ce que nous retenons des premiers échanges avec le territoire

## Agriculture – en bref

- Surfaces : emprises + mesures environnementales → pertes
- Pratiques culturelles fragilisées : appellations, effets économiques à éclairer
- Morcellement des parcelles : nécessité de remembrement (AFAFE)

# Ce que nous retenons des premiers échanges avec le territoire

## Economie & cadre de vie – en bref

- Retombées : trop peu concrètes (Démarche Grand Chantier) → attentes fortes
- Patrimoine & foncier : craintes d'expropriation, dévalorisation ; question des compensations (« double peine »)
- Emploi & logement : gestion à court et long terme

# Quel programme de travail pour la suite ?



**Votre rôle aujourd'hui** : partager vos attentes et vos priorités



**Nos questions** :

- A-t-on oublié des sujets importants selon vous ?
- Quels sujets vous semblent prioritaires à aborder ?



**La suite** : sur la base de vos retours, et en fonction de l'avancement des études, un programme de travail vous sera proposé lors de la prochaine rencontre (printemps 2026)



**Temps  
d'échange  
30'**

# Les prochaines étapes

1

**Charte de fonctionnement**



**Recueil des remarques, et si nécessaire écriture d'une seconde version**

***Octobre-novembre 2025***

2

**Programme de travail**



**Recueil des propositions et définition des grands jalons**

***Hiver 2025***

3

**Rencontres bilatérales**

**Poursuite des échanges**



***En continu***

4

**Rencontre n°2**



**Accueil des nouveaux élus et poursuite des travaux initiés**

***Avril-mai 2026***

**Restons en contact :**  
**[concertation.lyonturin@reseau.sncf.fr](mailto:concertation.lyonturin@reseau.sncf.fr)**  
**[www.projet-lyonturin.fr](http://www.projet-lyonturin.fr)**

# Conclusion

*Mme Vanina NICOLI, préfète de Savoie*

# 05



**MERCI**